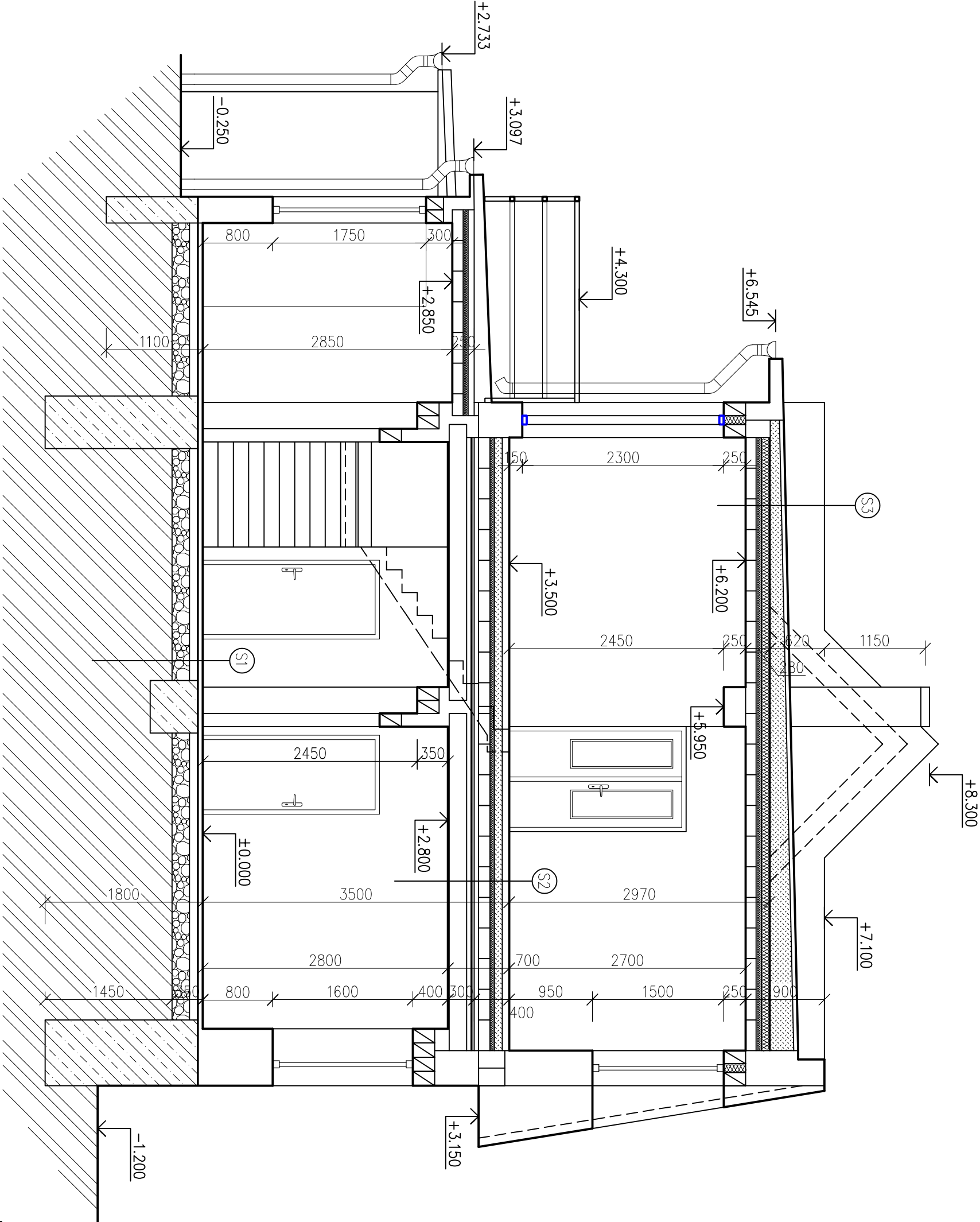


ŘEZ A-A - STÁVAJÍCÍ STAV



- S1
- STÁVAJÍCÍ PODLAHOVÁ KRYTINA – KERAMICKÁ DLAŽBA/PVC
 - STÁVAJÍC SKLADBA PODLAHY
 - STÁVAJÍC PODSYP

- S2
- STÁVAJÍCÍ PODLAHOVÁ KRYTINA – KERAMICKÁ DLAŽBA/PVC
 - PODKLADNÍ BETON TL.80mm
 - LEPENKA NEPISKOVANÁ
 - ŠKVÁROVÝ ZÁSYP DO VÝŠKY TRAVERZ
 - SKELNÁ VLNA 50mm
 - HURDIS VLOŽKY DO OCEL. TRAVERZ I 180
 - VZDUCHOVÁ MEZERA 50mm
 - LEPENKA PÍSKOVANÁ LEPENÁ DO ASFALTU
 - PŮVODNÍ ZÁKLOP SE ZÁSYPEM TL. 10mm
 - DŘEVĚNÝ STROP TRÁMOVÝ 200mm
 - OMÍTKA

- S3
- STÁVAJÍCÍ STŘEŠNÍ KRYTINA – POZINKOVANÝ PLECH
 - PODKLADNÍ BETON TL.80mm
 - SPÁDOVÝ ŠKVÁROVÝ NÁSYP, S ODVĚTRÁNÍM NA FASÁDU
 - LEPENKA NEPISKOVANÁ S PŘESAHEM
 - TI – POLYSTYREN 2x50mm + SKELNÁ VAITA TL. 50mm
 - HURDIS VLOŽKY DO OCEL. TRAVERZ I 180
 - OMÍTKA

SOUŘADNICOVÝ SYSTÉM - JTSK
VÝŠKOVÝ SYSTÉM - BpV
STÁVAJÍCÍ PODLAHA 1.NP = ±0,000

| | | | | |
|---|----------------------------------|-------------|---|--|
| Kreslil | Vypracoval | Zodp. proj. | JAROSLAV ZDÁR NAD SÁZAVOU 591 01, IČO: 410 01 117 TEL: 777 660 723 www.jrous.cz email: jrous@jrous.cz | |
| nashutec 1805 | ING.ARCH.HORKÁ | ING.ROUŠ | ROUS | |
| Kroj: VYSOČINA | O.ú.(Mě.ú.):VELKÁ BÍTEŠ | | | |
| Stavebník: KRAJSKÁ SPRÁVA A ÚDRŽBA SILNIC VYSOČINA, PŘÍSPĚVKOVÁ ORGANIZACE, IČO: 00090450 | KOSOVSKÁ 1122/16, 566 01 JIHLAVA | | | |
| Místo stavby: K.Ú.: VELKÁ BÍTEŠ, parcela č. 1993, 1994, 1995 | Č. zakázky: P/045/2018 | | | |
| Akce: | Datum: 02/2018 | | | |
| STAVEBNÍ ÚPRAVY BUDOVY CESTMISTROVSTVÍ VELKÁ BÍTEŠ | Stupeň: PS | Paré č: | | |
| | Formát: 244 | | | |
| | Měřítko: 1:50 | | | |
| Obsah: ŘEZ A-A – STÁVAJÍCÍ STAV | Číslo výkresu: D1.1.b3 | | | |
| Část profese: ARCHITEKTONICKO STAVEBNÍ ŘEŠENÍ | | | | |